

Informationen zum VfL-Spiel in der MHP-Arena am 7. Oktober 2023 ab 15.30 Uhr

Die Gästekasse ist nicht geöffnet.

Für Euch in Stuttgart

Fanbeauftragter:
Carsten Krystek +49 172 1330189

Der VfB Stuttgart ist folgenden Fan-Utensilien grundsätzlich aufgeschlossen

- ✓ 3 Megafone
- ✓ 5 Trommeln (unten offen, einsehbar mit je einem Satz Trommelstöcke)
- ✓ Doppelhalter mit Stocklänge bis max. 2,00 m (Leerrohr aus PVC)
- ✓ Kleine Fahnen mit Stocklänge bis 1,50 m (Leerrohr aus PVC)
- ✓ Schwenkfahnen mit Stocklänge bis 2,00 m (Leerrohr aus PVC)
- ✓ Große Schwenkfahnen mit Teleskopstangen bis 5,00 m (Leerrohr aus Plastik)
- ✓ (bei etwaigen Regressforderungen durch Fans des Gastvereines aufgrund Sichtbehinderungen muss dies durch die Fanbetreuung des Gastvereins geklärt werden)
- ✓ Alle Stöcke und Stangen aus Leerrohr PVC mit max. 30 mm Ø
- ✓ Zaunfahnen so lange Platz vorhanden
- ✓ Weitere Fanutensilien auf Anfrage

Hinweis zur Kontrolle von Fan-Utensilien

Bei der Genehmigung von Fan-Utensilien überprüfen wir ggf. Vorkommnisse aus dem Vorjahr (s. auch *Grundsätzliches und Wissenswertes*) und die Gästeanzahl. Die Fan-Utensilien werden vor dem Zutritt zur MHP-Arena kontrolliert. Die Kontrolle wird in der Schleuse (siehe Fotos unten) durchgeführt. Dazu können Fanbeauftragte / Fanprojekt und Vertreter von Ultragruppen dabei sein.

Spruchbänder

- ✓ Maximalmaß 15 x 1,5 m (L x B)
- ✓ Trägermaterial ausschließlich Stoff (kein Papier, Tapete)
- ✓ Texte dürfen nicht beleidigend, rassistisch, fremdenfeindlich, (Partei)politisch, religiös oder strafrechtlich relevant sein
- ✓ Spruchbänder dürfen keine Aufgänge, Flucht- oder Rettungswege beeinträchtigen

Der Gästebereich

In den Blöcken 61, 62, 63, 64 und 65 in der Untertürkheimer Kurve befindet sich der Gästebereich der MHP-Arena. Der Zugang erfolgt über den Stichweg von der Benzstraße aus. Die Eintrittskarte berechtigt an Heimspieltagen zur Fahrt mit allen Verkehrsmitteln des VVS ab sieben Stunden vor dem Spiel bis 5 Uhr des Folgetages.

Busparkplatz an der Benzstraße



Zugang zum Gästeingang



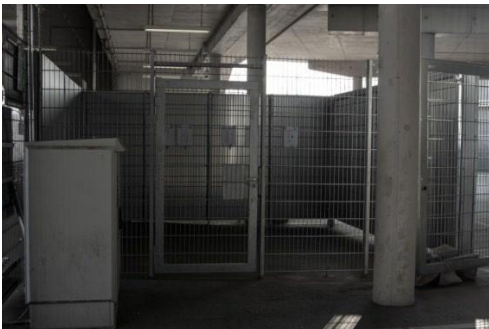
Kasse 5 für Tageskarten



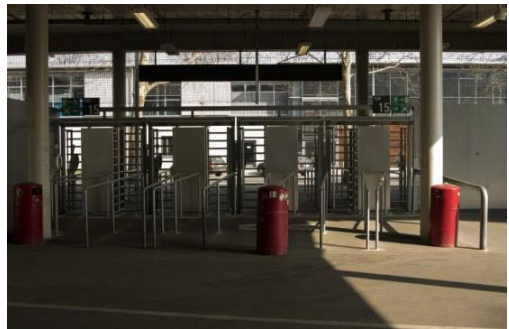
Drehkreuzanlage Gästeingang außen. Rechts hinter dem Metalltor befindet sich die Schleuse für die Durchsuchung der Fan-Utensilien



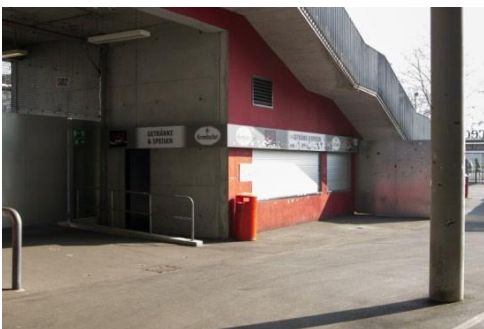
Schleuse Innen. Hier können der Fanbeauftragte und ein Verantwortlicher der Ultras anwesend sein



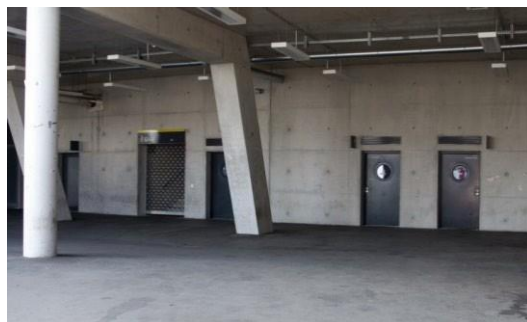
Drehkreuzanlage Innen



Verpflegungskiosk. Dieser ist auch von außen erreichbar



Zugang zu den Blöcken und Toiletten

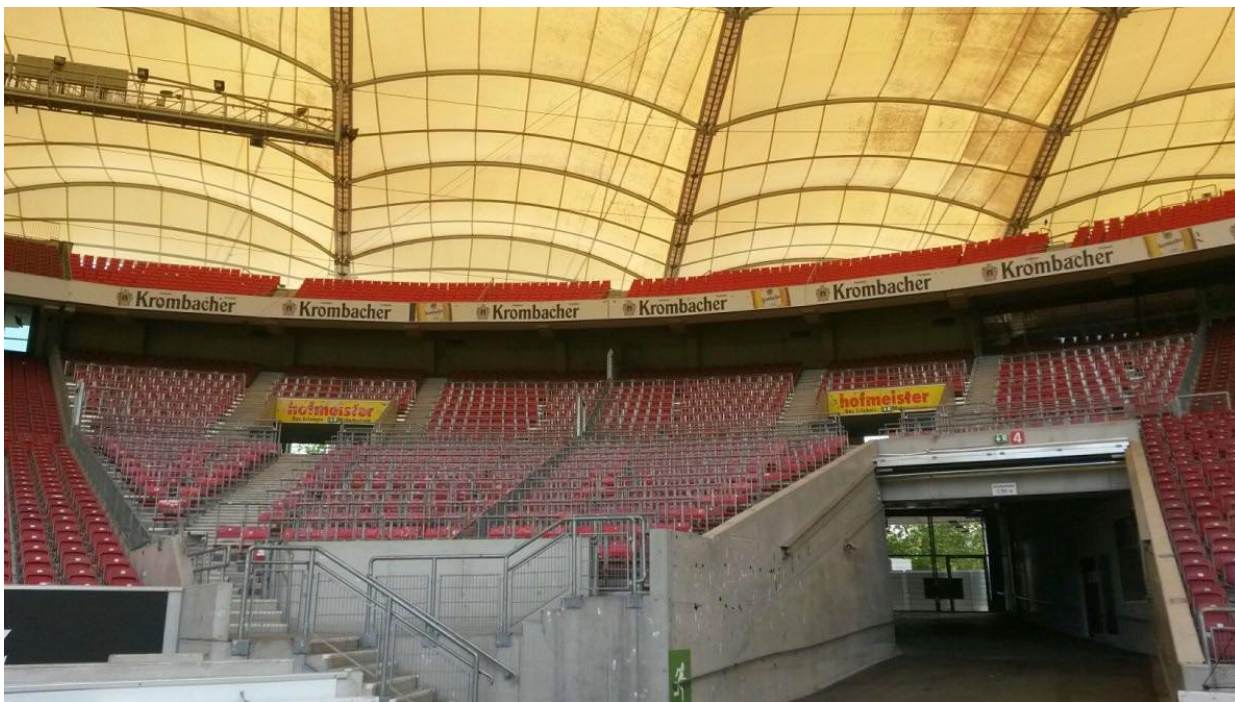


Schleuse von innen mit Zugang zum Umgriff



Gästeblock vom Innenraum aus. Im Gästeblock befindet sich ein Anstimmer-Podest im unteren Bereich





Fans mit Stadionverbot

Fans, gegen die ein Stadionverbot erlassen wurde, können sich im nahegelegenen PSV-Heim aufhalten und dort das Spiel im TV anschauen. Mehr dazu steht im gemeinsamen Fanbrief der Stuttgarter Polizei und des VfB, der mit den Informationen wenige Tage vor dem Spiel per E-Mail versendet wird. Das PSV-Heim befindet sich im Fritz-Walter-Weg.

Verpflegung

In der MHP-Arena kann überall mit **Bargeld** an den Kiosken bezahlt werden. An jedem Kiosk stehen zudem Kassen zur kontaktlosen Bezahlung (EC, Google Pay, Apple Pay, etc.) zur Verfügung.

Preise für die Verpflegung

Stuttgarter Hofbräu Pils	0,5 l	5,00 €
Coca-Cola	0,5 l	4,80 €
Coca-Cola Zero	0,5 l	4,80 €
Mezzo Mix	0,5 l	4,80 €
Naturpark Quelle	0,5 l	3,60 €
Becherpfand		2,00 €
Stadion Rote im Weckle		4,20 €
Bratwurst im Weckle		4,20 €
Grombiraküchle im Weckle (vegan)		4,80 €

Die Pfandbecher können nach Spielende auch von außerhalb an den Kiosken im Gästebereich zurückgegeben werden.

Alkohol

In der MHP-Arena liegt die Promillegrenze bei 1,0. Es werden stichprobenartig Alkoholkontrollen durchgeführt. Ab einem Alkoholgehalt von 1,0 Promille wird kein Einlass gewährt.

Kameras, Abgabestelle, Stadionöffnung

Digitalkameras können für den eigenen Gebrauch mit in die MHP-Arena genommen werden. Sie dürfen die maximalen Außenmaße von 15cm nicht überschreiten.
Für Taschen und Rucksäcke gibt es aufgrund aktueller Hygienekonzepte **keine Aufbewahrungsmöglichkeit** im Gästebereich. Bitte lasst Taschen und Rucksäcke in den PKWs und Bussen. Die maximale Größe von Taschen und Rucksäcken, die mit in die Arena genommen werden können, darf das Maß Din A4 (297 x 210 x 150 mm, H x B x T) nicht überschreiten.
Die MHP-Arena öffnet grundsätzlich 120 Minuten vor dem Spiel. Beim Einlass erfolgen intensive Kontrollen.

Anreise mit dem Zug:

Vom Hauptbahnhof Stuttgart aus mit den S-Bahn Linien 1 (bis Neckarpark Mercedes-Benz), 2 oder 3 (bis Bahnhof Bad Cannstatt) sowie bei Großveranstaltungen mit der Stadtbahnlinie U11 (bis Neckar Park Stadion).



Innerstädtisch:

Stadtbahn: Linie U1 bis Haltestelle Mercedesstraße oder Wilhelmsplatz Linie U11 Sonderlinie bei Großveranstaltungen bis NeckarPark (Stadion) Linie U13 bis Haltestelle Wilhelmsplatz in Stuttgart Bad Cannstatt

Bus: Linie 56 bis Haltestelle NeckarPark (Stadion)

S-Bahn: Linie S1 direkt bis Haltestelle NeckarPark (Mercedes-Benz), von dort ca. fünf Minuten fußläufig zum Gästebereich. Linie S2 bis Haltestelle Bahnhof Bad Cannstatt Linie S3 bis Haltestelle Bahnhof Bad Cannstatt.
Ab Bahnhof Bad Cannstatt über die Daimler- und Mercedesstraße Richtung MHP-Arena laufen. An der Benzstraße links abbiegen bis zum Gästebereich. Wie weisen darauf hin, dass der Weg mit der S-Bahn Linie 1 bis Haltestelle Neckarpark der geeignetere Weg zum Gästebereich ist.

Anfahrt mit dem Auto: Eingabe Navigation: MHP-Arena, Mercedesstraße 87, 70372 Stuttgart

A8 von Richtung München, Augsburg, Ulm: Anschlussstelle Wendlingen, in Richtung Esslingen/Stuttgart, B10 in Richtung Esslingen/Stuttgart abbiegen. Dann auf der B10 Richtung Bad Cannstatt.

A8 von Richtung Karlsruhe / A81 von Richtung Singen: Autobahnkreuz Stuttgart in Richtung Stuttgart-Zentrum, B14 in Richtung Bad Cannstatt. **A81 von Richtung Frankfurt, Heilbronn:** Anschlussstelle Mundelsheim – L115 Richtung Großbottwar/Backnang – B14 Richtung Backnang/Schorndorf/ Schwäbisch Hall – B14 Ausfahrt Benzstraße (kurz vor der B10)

B14 von Richtung Aalen, Schwäbisch Gmünd, Waiblingen, Backnang: Richtung Stuttgart bis Ausfahrt Bad Cannstatt.

Beschilderungen mit einem Stadion-Symbol leiten euch von den Autobahnen über die B10 oder B14 direkt zur MHP-Arena.

Weitere Informationen zur Anfahrt findet man hier:

MHP-Arena / Anfahrt

Umweltzone

Die MHP-Arena liegt inmitten der Umweltzone der Landeshauptstadt Stuttgart. Seit dem 1. Januar 2019 gilt im gesamten Stadtgebiet ein ganzjähriges Verkehrsverbot für alle Kraftfahrzeuge mit Dieselmotoren der Emissionsklasse Euro 4/IV und schlechter. Gültig ist in Stuttgart also nur noch die grüne Plakette. Weiter gilt seit dem 1. Juli 2020 u.a. im Stuttgarter Talkessel und dem Stadtbezirk Bad Cannstatt (!) ein zonales Verkehrsverbot für Dieselfahrzeuge der Euronorm 5/V und schlechter.

Parkmöglichkeiten

Parkmöglichkeiten für Gästefanbusse befinden sich in der Benzstraße. Von dort aus gelangt man direkt zum Gästeeingang. KFZ der Fanbetreuung können bei räumlicher Verfügbarkeit bei den Gästebussen in der Benzstraße geparkt werden.

Für PKWs steht das Parkhaus P7 zur Verfügung. Im Parkhaus P7 sind Parkplätze für Rollstuhlfahrer und Gehbehinderte vorhanden. Eingabe Navigation: Martin-Schrenk-Weg.

An der Benzstraße, sowie in Gästebereich, stehen die **VfB Volunteers** als Ansprechpartner zur Verfügung. Sie sind an der roten Bekleidung mit der Aufschrift „Volunteer“ zu erkennen und unterstützen die Gästefanbetreuung des VfB Stuttgart.

Rolli- und Sehbehindertenplätze

Im Bereich der Untertürkheimer Kurve befinden sich die Plätze der Rollstuhlfahrer und Sehbehinderten. Es stehen zehn Prozent des Gesamtkontingents zur Verfügung. Der Eingang für Gästefans erfolgt über das Tor 17 im Fritz-Walter-Weg. Dort stehen euch die ehrenamtlichen Helfer des Teams „Barrierefrei“ als Ansprechpartner zur Seite. Die Plätze für Fans mit Sehbehinderung befinden sich im Block 75 A und B. Volunteers stehen hier als Ansprechpartner und Betreuung zur Seite. Weitere Informationen zu finden unter: barrierefrei-ins-Stadion

Grundsätzliches und Wissenswertes

Wir verweisen auf die jeweils gültige Stadionordnung der MHP-Arena.

Der VfB Stuttgart behält sich vor, auf Basis der Polizeiverordnung §4, Ziffer 1, Punkt 4; den Richtlinien zur Verbesserung der Sicherheit bei Bundesspielen Anlage 4, Absatz VII, Punkt 1e und der Stadionordnung §5, Ziffer 1, Punkt 6 das Einbringen einschlägiger Fanutensilien bei Begegnungen in Folgespielzeiten zu untersagen, sollten diese missbräuchlich dazu genutzt werden (oder genutzt worden sein), um Pyrotechnik vorzubereiten, einzusetzen, abzuschirmen oder andere, nicht erlaubte Handlungen vorzunehmen. Dasselbe gilt für den Missbrauch von Spruchbändern und Choreografien.