

Informationen für Fans mit Behinderungen



Informationen für Rollstuhlfahrer

Volkswagen Arena

Rollstuhlfahrerplätze

Anzahl und Lage der Rollstuhlfahrerplätze

- 80 Plätze (davon 8 für auswärtige Fans) in der 1. Reihe der Gegengeraden
- 7 VIP-Rollstuhlfahrerplätze in der Businesssebene
- Begleitperson jeweils hinter dem Rollstuhlfahrer



Vergrößerte Ansicht: https://www.vfl-wolfsburg.de/fileadmin/user_upload/Seiten/Stadien/191021-stadionplan-vw-arena.jpg

Ticketpreise für Rollstuhlfahrer

- bei Topspielen zuzüglich Topspielzuschlag
- 6,00 Euro inklusive Begleitperson
- VIP-Rollstuhlfahrerplätze: 230 Euro inkl. Begleitperson

Adresse:

Volkswagen Arena
In den Allerwiesen 1
38446 Wolfsburg

Eingang für Rollstuhlfahrer

Zu den Rollstuhlfahrerplätzen gelangen die Fans über zwei Rampen in den Marthontoren 2 im Nordosten (Block ROL 1) und 3 im Südosten (Block ROL 2).



Marthontor 2
(Eingang Block ROL 1)



**Marathontor 3
(Eingang Block ROL 2)**

Der Zugang zu den VIP-Rollstuhlfahrerplätzen erfolgt über den VIP-Eingang per Aufzug in die Businesssebene (1. OG).



**Eingang
VIP-Rollstuhlfahrerplätze**

Ausstattung der Rollstuhlfahrerplätze

- Stromanschlüsse
- überdacht, jedoch kein Regenschutz

Im Bereich der Rollstuhlfahrerplätze stehen zahlreiche Stromanschlüsse zur Verfügung, um dort beispielsweise mitgebrachte Heizdecken oder Sitzkissen anschließen zu können. Bitte achten Sie darauf, dass Heizdecken vor der direkten Witterung zu schützen sind, da diese für gewöhnlich nicht für den Einsatz im Außenbereich zertifiziert sind.



Rollstuhlfahrerplätze



VIP-Rollstuhlfahrerplätze

Barrierefreie Sanitärräume

Anzahl und Lage der barrierefreien Sanitärräume

Insgesamt gibt es 8 barrierefreie Sanitärräume: Jeweils zwei in den Marathontoren 2 und 3 und eine am VIP-Eingang (bzw. in der dahinter liegenden Flash Zone). Außerdem zwei barrierefreie Sanitärräume in der Businesssebene (1. OG) sowie eine weitere in der SKYLounge, wobei diese drei Toiletten nur mit entsprechender Eintrittskarte zugänglich sind.



Barrierefreie Sanitärräume



Barrierefreie Sanitärraum im VIP-Bereich

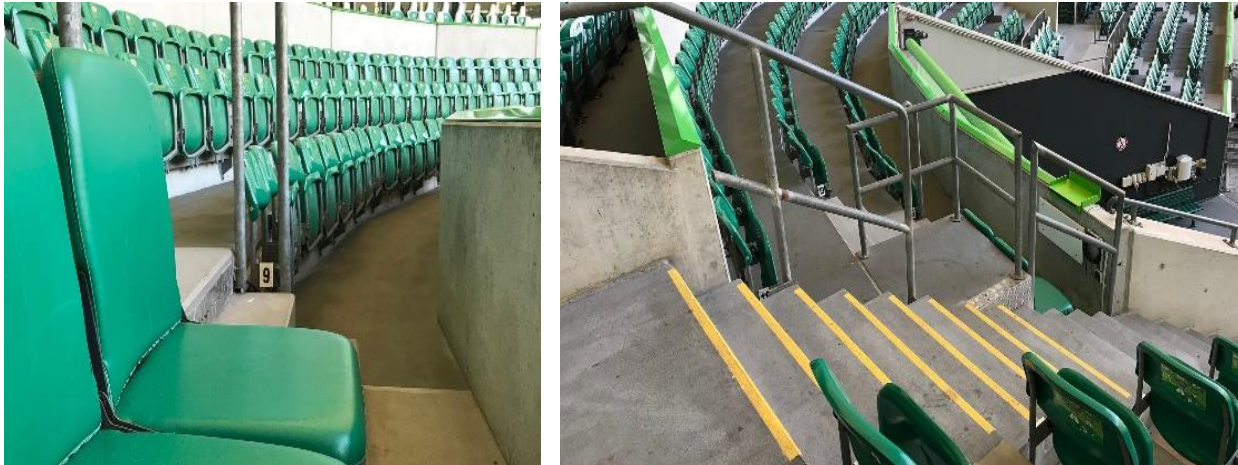


Infos für blinde und sehbehinderte Fans

Plätze für blinde und sehbehinderte Fans

- 16 Plätze in Block A auf der Haupttribüne

- Plätze für Begleitperson in der Reihe dahinter



Sehbehindertenplätze

Ticketpreise für blinde und sehbehinderte Fans

- bei Topspielen zuzüglich Topspielzuschlag
- 13,00 Euro inklusive Begleitperson

Eingang für blinde und sehbehinderte Fans

- Wölfikurve an der Südseite der Volkswagen Arena



Eingang blinde und sehbehinderte Fans - Wölfikurve

Ausstattung der Sehbehindertenplätze

- 16 Kopfhörer mit eigenem Kommentar

Aus- und Rückgabe der Kopfhörer erfolgt durch den Blindenreporter an den Plätzen.

Weitere Plätze für Fans mit Behinderungen

Anzahl und Lage weiterer Plätze für Fans mit Behinderungen

- unbegrenzt
- Ermäßigung für Schwerbehinderte in den Sitzplatzkategorien A, B, C, D und F sowie für die Stehplatzkategorie G
- Lage je nach Kategorie

Zugang zum Stadion

- barrierefreier Zugang über Aufzüge auf der Haupttribünen- und Gegengeradenseite

Ticketpreise für weitere Plätze für Fans mit Behinderungen

- Tageskartenpreise gliedern sich je nach Begegnung in 4 Preiskategorien

Weitere Informationen zu den Ticketpreisen findest du hier: shop.vfl-wolfsburg.de/tickets/service/tageskarten-maenner/



Weitere Informationen

Besondere Infos und Angebote für Fans mit Behinderungen

Wichtige Spieltags-Infos für Rollstuhlfahrer

Anfragen bzgl. Parkausweisen an Spieltagen in der Volkswagen Arena bitte an das Service Center. Zur Ausstellung einer Parkberechtigung ist das Merkzeichen „aG“ im Schwerbehindertenausweis nachzuweisen (Der Besitz des „blauen“ Parkausweises berechtigt in diesem Fall nicht zum Parken auf dem Stadiongelände).

Hinweis zur Mitnahme einer Begleitperson

Fans mit Behinderungen mit einem Merkzeichen B im Schwerbehindertenausweis benötigen zur Mitnahme einer Begleitperson in die Volkswagen Arena ein Zusatzticket, das Ticket für die Begleitung ist jedoch kostenlos.

Alle weiteren Informationen zur Kartenbestellung, zum Parken an der Volkswagen Arena, oder zur kostenfreien Mitnahme einer Begleitperson, erhältst du auch von unserem Service Center.

Barrierefreie Arenaführung

Nicht nur bei seinen Heimspielen berücksichtigt der VfL Wolfsburg die Bedürfnisse seiner Fans mit Handicap. Sie haben ab einer Gruppengröße von mindestens 15 Personen (oder einem Mindestumsatz von 105€) die Möglichkeit, eine behindertengerechte Führung (montags bis sonntags von 9 bis 17 Uhr) zu erleben. Dabei ist zu beachten, dass eine Voranmeldung erforderlich ist. Zudem ist der Schwerbehindertenausweis vorzulegen.

- Dauer: ca. 90 Minuten
- Treffpunkt: Foyer der VfL-FußballWelt
- Startzeiten: Mo. bis Sa. 9 bis 17 Uhr (Andere Uhrzeiten auf Anfrage möglich)
- Preis: 7€ Erwachsene, 5€ Kinder



Informationen für Rollstuhlfahrer

AOK Stadion

Rollstuhlfahrerplätze

Anzahl und Lage der Rollstuhlfahrerplätze

- 21 Plätze (davon zwei für auswärtige Fans)



Ticketpreise für Rollstuhlfahrer

- bei Topspielen zuzüglich
Topspielzuschlag
- 3 Euro inklusive Begleitperson

Platzierung Begleitperson

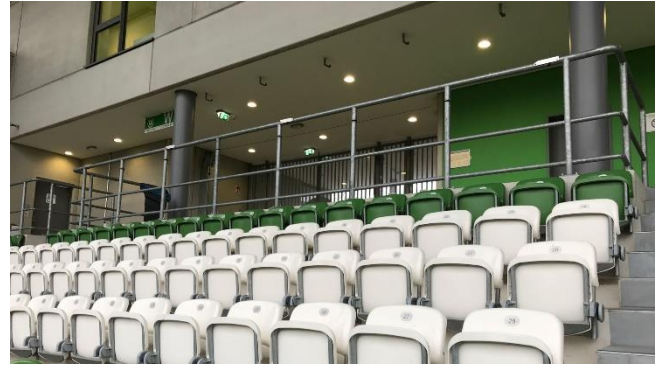
- jeweils direkt vor dem Rollstuhlfahrer

Vergrößerte Ansicht: https://www.vfl-wolfsburg.de/fileadmin/user_upload/Dokumente/Dokumente_18_19/181012-stadionplan-aok.jpg

Adresse:
Aok Stadion
Allerpark 2
38448 Wolfsburg



Rollstuhlfahrerplätze



Plätze der Begleitpersonen

Ausstattung der Rollstuhlfahrerplätze

- Überdacht

Eingang für Rollstuhlfahrer

Zu den Rollstuhlfahrerplätzen gelangen die Fans über den Eingang W1-W2.



Eingang Rollstuhlfahrerplätze (W1-W2)

Barrierefreie Sanitärräume

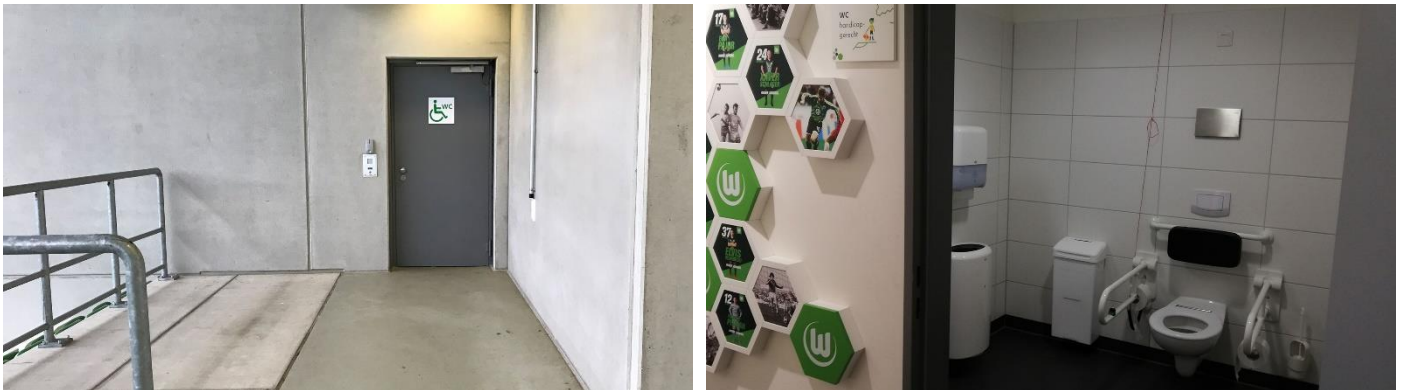
Anzahl und Lage der barrierefreien Sanitärräume

Insgesamt gibt es zwei barrierefreie Sanitärräume im AOK Stadion, diese befinden sich in der VfL-Fussballwelt.

Der Zugang erfolgt über einen Durchgang vom Rollstuhlbereich in die VfL-Fußballwelt.

Besonderheiten

Die Sanitärräume sind an Spieltagen geöffnet. Ordner kontrollieren den Zugang.



Weg zum barrierefreien Sanitärraum

Barrierefreier Sanitärraum



Weitere Informationen

Weitere Plätze für Fans mit Behinderungen

Anzahl und Lage weiterer Plätze für Fans mit Behinderungen

- unbegrenzt
- Lage je nach Kategorie

Ticketpreise für weitere Plätze für Fans mit Behinderungen

- Preisermäßigung für Fans mit Schwerbehindertenausweis in allen Kategorien

Versorgungsstände im AOK Stadion

Die Versorgungsstände sind barrierefrei zu erreichen.

Hinweis zur Mitnahme einer Begleitperson

Fans mit Behinderungen mit einem Merkzeichen B im Schwerbehindertenausweis benötigen zur Mitnahme einer Begleitperson in das AOK Stadion **ein Zusatzticket**, das Ticket für die Begleitung ist jedoch kostenlos.

Alle weiteren Informationen zur Kartenbestellung, zum Parken an der Volkswagen Arena oder zur kostenfreien Mitnahme einer Begleitperson erhältst du auch von unserem [Service Center](#).

Anreise

Anreise per Zug

Ausstieg

Der Ein- und Ausstieg ist auf allen Bahnsteigen mit Rollstuhlhubgerät möglich. Der Weg in die Bahnhofshalle erfolgt über Aufzüge auf den Bahnsteigen.



Vergrößerte Ansicht: https://www.vfl-wolfsburg.de/fileadmin/user_upload/Seiten/Fans/legende_stadion_vfl_wolfsburg.png

Die Servicemitarbeiter sind von Montag bis Sonntag zwischen 6:00 und 22:30 Uhr beim Ein- und Ausstieg behilflich.

Blindenleitsystem

- geriffelte Kacheln von den Bahnsteigen bis zu den Aufzügen und den Treppenabgängen

Mobilitätsservice-Zentrale

Anrufe kosten aus dem deutschen Festnetz 0,20 Euro/Minute, Tarif bei Mobilfunk maximal 0,60 Euro/Minute. Fax kostet 0,14 Euro/Minute aus dem Festnetz, Tarif bei Mobilfunk maximal 0,42 Euro/Minute.

Öffnungszeiten:

- Montag bis Freitag von 8:00 bis 20:00 Uhr
- Samstag, Sonntag und an bundeseinheitlichen Feiertagen von 8:00 bis 16:00 Uhr
- Täglich telefonisch von 6:00 bis 22:00 Uhr erreichbar.

Telefon: 01806-512512

Fax: 01805-159357

E-Mail: msz@deutschebahn.com

Ansprechpartner DB bei notwendiger spontaner Hilfe

3-S-Zentrale Braunschweig

- Telefon: 0531-7041055
- Fax: 0531-7041054

Kontakt vor Ort

- Reisezentrum in der Bahnhofshalle

Barrierefreie Sanitärräume

- ein barrierefreier Sanitärraum in der Bahnhofshalle
- Zugang mit Euroschlüssel rund um die Uhr

Lage Taxistand

- direkt vor dem Ausgang des Bahnhofs, auf dem Willy-Brandt-Platz vor der Park and Ride-Anlage
- **Zentraler Taxiruf:** 05361-23023

Weiterfahrt mit öffentlichem Nahverkehr

Buslinien

Vom Zentralen Omnibus-Bahnhof (circa 250 Meter vom Hauptbahnhof) Steig 6 mit

- der Buslinie 201 Richtung Nordfriedhof/ Kästorf oder
- der Buslinie 202 Richtung Wendschott bis zur Haltestelle Schloss (barrierefrei) oder
- Haltestelle Autostadt (nicht barrierefrei).

Besonderheit

- überwiegend Einsatz von Niederflurbussen mit Klapprampe (nicht im Fahrplan ausgewiesen)
- Bestellung von Niederflurbussen zum gewünschten Termin einen Tag im Voraus über die Leitstelle
- Telefon: 05361-189327

Weg von der Haltestelle zum Stadion

- von Haltestelle Schloss stufenloser Weg über die Feuerwehrezufahrt der Volkswagen Arena
- von Haltestelle Autostadt nur über Stufen

Anreise per PKW

Anreise über A2

- über AK Wolfsburg/Königsutter auf die A39 Richtung Wolfsburg / Abfahrt Wolfsburg-West Richtung Wolfsburg, Autostadt, auf die Heinrich-Nordhoff-Straße / bis zum Berliner Ring, dort links, Richtung Vorsfelde / über die Berliner Brücke, danach rechts auf die Parkplätze P1, P2 und P Ost
- ins Navigationssystem „In den Allerwiesen“ eingeben
- für die Parkplätze Allerpark: dem Berliner Ring bis zur B188 folgen, dort rechts auf die B188; Parkplätze ausgeschildert

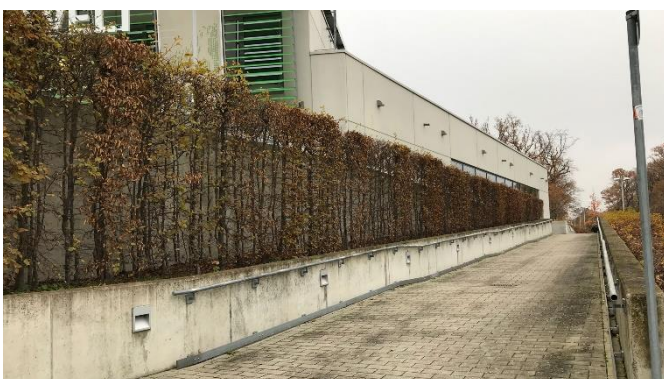
Anreise aus Osten/Westen

- über die B188 auf die Parkplätze Allerpark / der B188 Richtung Wolfsburg Vorsfelde folgen; Parkplätze ausgeschildert

Zugang zum AOK Stadion

Von der Bushaltestelle „Plaza Brücke“ im Allerpark sind es ca. 200 Meter bis zum Haupteingang des AOK Stadions.

Von der Südseite (Parkplatz Volkswagen Arena) aus ist der Zugang zum AOK Stadion über eine Rampe zu erreichen.



Rampe zum AOK Stadion auf der Südseite (Volkswagen Arena)



Rampe zum AOK Stadion auf der Nordseite (Allerpark)

Parkplätze für Fans mit Behinderungen

Anzahl und Lage der Parkplätze für Fans mit Behinderungen

- 125 Plätze, davon 80 für Rollstuhlfahrer auf P Ost, die übrigen nach Verfügbarkeit auf P1 oder P2
- 15 weitere Plätze auf den Parkplätzen Allerpark

Ausweis für Parkplätze für Fans mit Behinderungen

Für die Rollstuhlfahrerparkplätze auf P Ost, P 1 und P2 wird ein Sonderparkausweis benötigt. Dieser kann beim Kartenkauf unter Vorlage des Behindertenausweises beantragt werden.

Preis für Tagesparkkarte

- ab 50 Prozent Behinderungsgrad 20,00 Euro
- ab 80 Prozent Behinderungsgrad 10,00 Euro

Zugang Arena und Stadion

- Rollstuhlfahrerparkplätze auf P Ost sind direkt an der Volkswagen Arena, P1 und P2 circa 3 Minuten entfernt, Allerpark circa 5 Minuten entfernt
- Wegweiser zur Volkswagen Arena und den Eingängen vorhanden
- Weg ins Stadion ist barrierefrei



Einfahrt Parkplätze für Fans mit Behinderungen



Rampe zu den Rollstuhlfahrerplätzen

Tickets bestellen

Tickets für Fans mit Behinderungen

Rollstuhlfahrerplätze über das Ticketing, Anfragen ab Montag vor dem jeweiligen Spiel direkt über das Service Center.

Alle weiteren Behindertenplätze ebenfalls über das Service Center.

Service Center

Telefon: 05361-8903903

E-Mail: service@vfl-wolfsburg.de

Eintrittskarten kaufen

Ticketing - VfL Wolfsburg

Telefon: 05361-8903903

Fax: 05361-8903900

E-Mail: service@vfl-wolfsburg.de



VfL-Fanhaus, inklusive dem Service

Barrierefreies Wolfsburg

Touristeninformationen

M.Punkt Wolfsburg - Mobilitäts- & Tourismus-Zentrum

Telefon: 05361-899930

Fax: 05361-89993-94

E-Mail: service@mpunkt-wolfsburg.de

Fahrdienst für Fans mit Behinderungen

Rollstuhl Mobil

Stefan Platz

Anmeldung 2 Tage vor Fahrtantritt

Telefon: 05361-24635

Fax: 05361-881033

E-Mail: stefan.platz@t-online.de

Website: www.rollstuhlmobil.de

Rollstuhl Fahr-Service e.K.

Torsten Bach

Anmeldung 2 bis 3 Tage vor Fahrtantritt

Telefon: 05361-7015756

E-Mail: bach@rfs-wob.de

Website: www.rfs-wob.de

Barrierefreie Sanitärräume in der Stadt

- Bahnhof
 - Markthalle City
 - Galerie
 - Autostadt
 - Porschestraße
-

Barrierefreie Hotels

Courtyard by Marriott Wolfsburg

- 3 barrierefreie Zimmer, als Einzel- oder als Doppelzimmer buchbar
- Entfernung zum Stadion beträgt circa 600 Meter

Am Allerpark 8
38448 Wolfsburg

Telefon: 05361-30660

Fax: 05361-3066555

Website: www.marriott.de/hotels/travel/wfgcy-courtyard-wolfsburg/

Leonardo Hotel Wolfsburg City Center

- 3 barrierefreie Zimmer, als Einzel- oder als Doppelzimmer buchbar
- Entfernung zum Stadion beträgt circa 3,5 Kilometer

Rathausstraße 1
38440 Wolfsburg

Telefon: 05361-2070

Fax: 05361-207981

E-Mail: info.wolfsburg@leonardo-hotels.com

Website: www.wolfsburg-hi-hotel.de/

Restaurant- und Kneipentipps

Club 45 (in der Gegengerade der Volkswagen Arena)

- von Dienstag bis Freitag und an Spieltagen geöffnet
- Zugang über Treppenlift möglich

In den Allerwiesen 1
38446 Wolfsburg

Halle 09 (in der Gegengerade der Volkswagen Arena)

- nur an Spieltagen geöffnet
- Zugang über den Treppenlift von Club 45 möglich

In den Allerwiesen 1
38446 Wolfsburg



Treppenlift – Zugang zu Club 45 und Halle 09

In der Autostadt - StadtBrücke

- Gebäude der Autostadt sind barrierefrei ausgestattet
- auf Wunsch Leihrollstühle gegen Pfand

38440 Wolfsburg

Telefon: 05361-406116

Fax: 0800-329288678238

E-Mail: service@autostadt.de

Website: www.autostadt.de

Hinweis: Bargeldloses Zahlen in der Volkswagen Arena

- Bezahlung nur per GeldKarte; Bankkarten haben zu einem Großteil auch die GeldKarten-Funktion
- Erwerb der VfL Karte gegen 10 Euro Pfand
- Auflademöglichkeiten aller „GeldKarten“ erfolgt an den Tageskassen, Fanshops und bei den mobilen Aufladestationen in der Volkswagen Arena

Top Tipp der Stadt

Autostadt Wolfsburg

- unter anderem Automuseum, VW-Werkführungen, Restaurants

StadtBrücke
38440 Wolfsburg

Telefon: 0800-288678238
Fax: 0800-329288678238
E-Mail: service@autostadt.de
Website: www.autostadt.de

Weitere Tipps findest du im Internetportal mit vielen Informationen zum barrierefreien Reisen in Niedersachsen: www.barrierefreieisen.de/.



VfL-FußballWelt

Die VfL-FußballWelt befindet sich in unmittelbarer Nähe zur Volkswagen Arena sowie dem AOK Stadion und bietet reichlich Spannung, hautnahe Erlebnisse und viele Aktionen zum Mitmachen.

Der barrierefreie Zugang zur VfL-FußballWelt erfolgt über einen Aufzug.

Im Erdgeschoss befinden sich zwei barrierefreie Sanitärräume.



VfL-FußballWelt



Barrierefreier Sanitärraum in der VfL-FußballWelt

Das Fanhaus

Das zweistöckige Gebäude unmittelbar gegenüber des Eingangs Nord-Ost der Volkswagen Arena bietet VfL-Fans folgende Anlaufstellen:

Im Erdgeschoss befindet sich der Fanshop, der Zugang ist barrierefrei.

Der barrierefreie Zugang zum Service Center im ersten Obergeschoss und zum Fansaal im zweiten Obergeschoss erfolgt über einen Aufzug.

Zusätzlich befindet sich im zweiten Obergeschoss ein barrierefreier Sanitärraum.



Fanhaus



Barrierefreier Sanitärraum im Fanhaus